



Kennomuovikatto

10, 16, 20, 25, 32, 40 & 50 mm



Kennomuovikatto

Fiksujen ja edullisten kennomuoviratkaisujen ansiosta saat erityisen kestävä ja huomaamattoman katon riippumatta siitä, haluatko kattaa terassin vai rakentaa kokonaisen talvipuutarhan.

Kennomuovikatto on suosituin lasiterassikattomme. Se päästää sisään miellyttävästi valoa, sillä opaalinvalkoiset levyt himmentävät valoa. Lisäksi se on P-merkitty, mikä tarkoittaa, että se täyttää EU:n, Ruotsin ja alan rakennustuotteille asettamat korkeat vaatimukset.

Mitä saan asiakkaana?

- ✓ Markkinoiden vahvimman katon!
- ✓ Tyyli puhdasta ja valoisa designia.
- ✓ Seitsemän paksuutta, joista voit valita sinulle parhaiten sopivan!
- ✓ Katon, joka sisältää kokonaisen profiilipaketin ja kattolevyt.
- ✓ Nopean ja yksinkertaisen asennuksen.
- ✓ Suosituimman kattomme!
- ✓ Miellyttävän, himmennetyin valon kiitos opaalinvalkoisten kattolevyjen.

Kennomuovikatto



Kennomuovikatto on saatavana kausiversioissa Kesä - Talvipuutarha Plus

	X10	X16	X20	X25	X32	X40 IQREFLEX	X50 IQREFLEX
Kausi	Suojakatto	Kesä	Kesä Plus	Kevät - Syksy	Kevät - Syksy Plus	Talvipuutarha	Talvipuutarha Plus
Paksuus	10 mm	16 mm	20 mm	25 mm	32 mm	40 mm	50 mm
Profiilijärjestelmä	Alaprofiili: alumiinia Peitekansi: muovia	Alaprofiili: alumiinia Peitekansi: muovia	Alaprofiili: alumiinia Peitekansi: muovia	Alaprofiili: alumiinia Peitekansi: muovia	Alaprofiili: alumiinia Peitekansi: muovia	Alaprofiili: alumiinia Peitekansi: muovia	Alaprofiili: muovia Peitekansi: muovia
Eristysarvo	Kennomuovi: U-arvo 2,5 Koko katto: U-arvo 2,6	Kennomuovi: U-arvo 2,1 Koko katto: U-arvo 2,2	Kennomuovi: U-arvo 1,8 Koko katto: U-arvo 1,9	Kennomuovi: U-arvo 1,3 Koko katto: U-arvo 1,4	Kennomuovi: U-arvo 1,1 Koko katto: U-arvo 1,2	Kennomuovi: U-arvo 1,0 Koko katto: U-arvo 1,1	Kennomuovi: U-arvo 0,86 Koko katto: U-arvo 0,86
Levyn leveys	1 050 mm	1 200 mm	1 200 mm	1 200 mm	1 200 mm	1 200 mm	1 200 mm
c/c mitta	1 085 mm	1 235 mm	1 235 mm	1 235 mm	1 235 mm	1 235 mm	1 220 mm



IQ Reflex

IQ Reflex on ihanteellinen kattoratkaisu lasiterasseihin ja talvipuutarhoihin. Katto on muokautettu lasiterassin muuttuviin olosuhteisiin. Se päästää näkyvän valon läpi, mutta heijastaa tehokkaasti pois auringonvalon mukana tulevan lämmön. Näin lasiterassin lämpötilasta tulee huomattavasti miellyttävämpi lämpiminä ja aurinkoisina päivinä.

Kokonainen katto!

Täydellinen profiilijärjestelmä

Profiilijärjestelmä koostuu keski- ja reunaprofiileista sekä vedenojhauslistasta ja seinäliitoslistasta tarvikkeineen. Ne on suunniteltu siten, että levyt eivät voi irrota ilman, että profiilijärjestelmä irrotetaan. Katto toimitetaan täydellisenä sisältäen ruostumattomat ruuvit.



Kahdet kumilistat

Keski- ja reunaprofiileissa on kumilistat, jotka tiivistävät eristyskattolevyä vasten, ja peitekansi on varustettu integroiduilla kumilistoilla. Siten katosta tulee mahdollisimman tiivis.

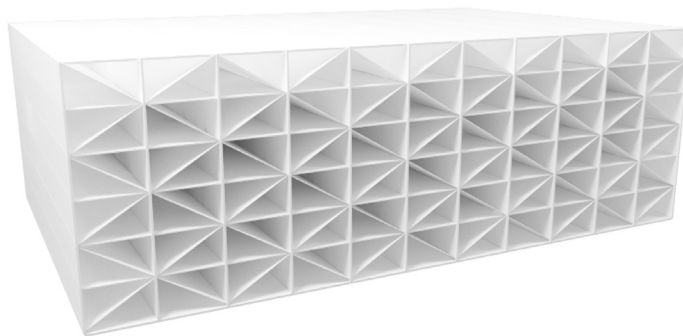
Kattolevyt

Kattolevymme ovat opaalinvärisiä ja ne tarvitsevat 4 asteen vähimmäiskallistuksen (=7 cm/m). Katto rakentuu useista kerroksista, joissa on kaksinkertaiset kennot. Kennojen ansiosta kondenssivesi tippuu levyn sisälle, josta se johdetaan ulos. Se minimoi riskin, että katon sisäpuolelta tippuu vettä.



Markkinoiden vahvin katto!

Willab Gardenilla on markkinoiden vahvimmat ja tukevimmat eristyskattot. Eristyskaton X-konstruktio eli ristikkorakenne lisää kantavuutta ja jäykkyyttä verrattuna tavalliseen kennomuoviin. Siksi tarvitset vähemmän tai ei lainkaan poikkitukia rakentaessasi kattoa.



Tyylipuhdas design

Peitekansi on valmistettu UV-kestävästä, valkoisesta muovista, jotta profiilijärjestelmä näyttää mahdollisimman tasaiselta ja hillityltä. Vältä huomiota herättävältä alumiiniprofiililta näkyvine ruuvipäineen, joista syntyy raidallinen ja läikikäs vaikutelma. Sen sijaan saat tasaisen valkoisen pinnan, joka sopii hyvin yhteen vaaleiden eristyskattolevyjen kanssa.

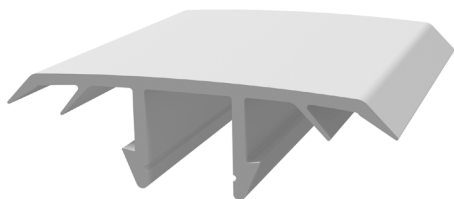
Profiilit

Kokonaiset kattomme sisältävät alumiini- ja muoviprofiileista koostuvan profiilijärjestelmän, johon kennomuovilevyt kiinnitetään peiteprofiileilla. Sen jälkeen asennetaan liitosprofiili talon seinää vasten ja lopuksi vedenojhausprofiili.

Kaikissa katoissa on samanlaiset profiilit, jotka eroavat toisistaan vain katon paksuuden mukaan. Paitsi X50:ssä, joka muista katon paksuuksista poiketen koostuu muovisista keski- ja reunaprofiileista alumiinissa tapahtuvan kylmän siirtymisen välttämiseksi.

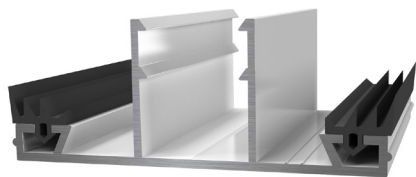
Peitelista X10 - X40

Kiinnittää kattolevyt profiilijärjestelmään.



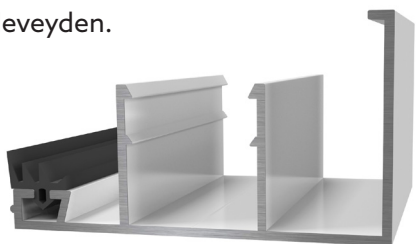
Keskiprofiili X10 - X40

Asennetaan kattorakenteeseen ja pitää kattolevyt paikoillaan



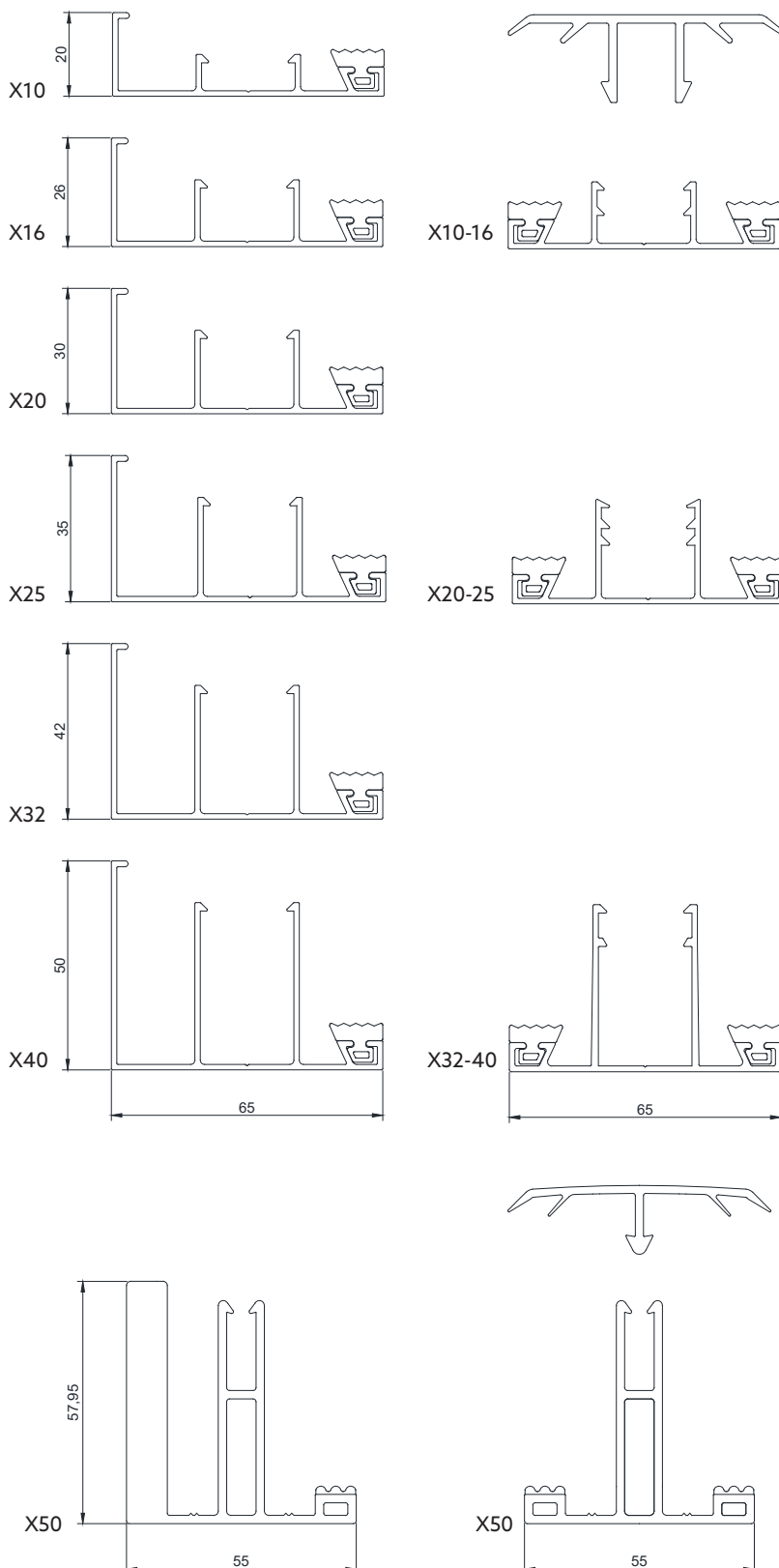
Reunaprofiili X10 - X40

Asennetaan katon ulkoreunoihin, pitää kattolevyt paikoillaan ja päättää katon leveyden.



Peiteprofiili X50

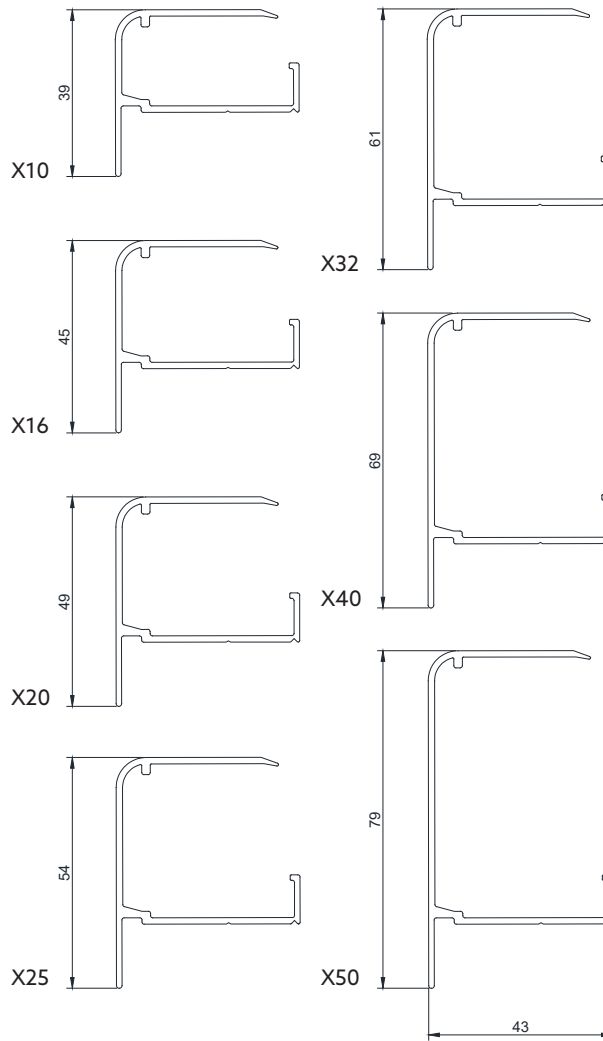
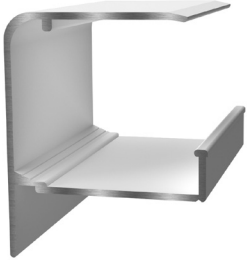
Pitää 50 mm kattolevyt paikoillaan, kun se kiinnitetään muovisiin keski- ja reunaprofiileihin.



Profiilit

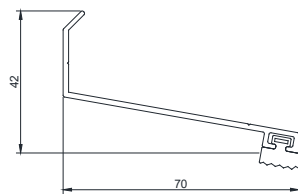
Vedenohjauslista

Asennetaan katon etureunaan luomaan katolle viimeistely reuna ja johtamaan vesi alas kattokouruun.



Seinäliitoslista

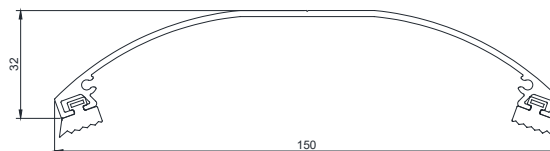
Tätä profiilia käytetään tiivistämään takareuna kennomuovikaton ja talon seinän välillä. Se on yleistuote ja sopii parhaiten hieman suojaisaan paikkaan esimerkiksi räystään alle.



Harjalista

Harjalista on varuste, jonka voi valita rakentaa satulakatto.

Sopii kattoihin, joiden kallistus on jopa 30°.



Montering

Nopea asennus – puolet lyhyemmässä ajassa!

Muovinen peitekansi antaa tasaisen painon levyn pituudelle, ja koska se "napsautetaan" kiinni, asennus on nopeaa ja helppoa, mikä on suuri etu.

Ammattimaiset asentajat tarvitsevat meidän kattomme asentamiseen usein vain puolet ajasta verrattuna kattoihin, joissa peitekansi ruuvataan kiinni.

Jos palkisto on jo paikallaan, voit asettaa poikkituet sen päälle siten, että niiden c/c-etäisyys on noin 600 mm, ja kiinnittää profiilijärjestelmän siihen. Kattokaltevuudeksi riittää vähintään 4° (=7 cm/m), kun asennetaan eristyskatto.



Valitse itse!

Kattolevyt toimitetaan aina leikkaamattomina, jotta ne voidaan sovittaa paikalla. Valitse, miten jaat kattolevyt: tasaisesti, jolloin leikkaat jokaista, vai niin monta kokonaista kuin mahdollista ja leikkaukset vain reunasta/reunoista.

Asennettaessa niitä on tärkeää, että oikea puoli tulee ylöspäin, koska oikea puoli on UV-suojattu. Näet helposti, kumpi puoli se on, koska se lukee levyn suojamuovissa.

Poikkituet

Jotta kennomuovikatto kestäisi mahdollista lumi kuormaa, tarvitaan usein poikkituki. Koska meidän kattomme ovat vahvempia kuin perinteiset kennomuovikatot, tarvitset vähemmän poikkitukia kuin tavallisesti.

Seuraavassa taulukossa ilmoitetaan välit eri kattomalleille ja lumivyöhykkeille.

Esimerkiksi X20-kattoon asennetaan lumivyöhykkeellä 2,0 poikkituki 2 500 mm välein. Se tarkoittaa, että katto, joka on lyhyempi kuin 5 000 mm, tarvitsee 1 poikkituen, kun taas katto, joka on pidempi kuin 5 000 mm, tarvitsee 2. Tuet kannattaa jakaa tasaisesti katon pituudelle.

Lumivyöhyke	X10	X16	X20	X25	X32	X40	X50
Lumivyöhyke 1,0	2500 mm	3250 mm	3500 mm	4250 mm	5000 mm	5000 mm	5000 mm
Lumivyöhyke 1,5	1750 mm	2500 mm	3000 mm	3500 mm	3500 mm	4000 mm	4000 mm
Lumivyöhyke 2,0	1600 mm	2100 mm	2500 mm	2750 mm	3000 mm	3500 mm	3500 mm
Lumivyöhyke 2,5	1250 mm	1800 mm	2000 mm	2250 mm	2500 mm	3000 mm	3200 mm
Lumivyöhyke 3,0	1000 mm	1500 mm	1800 mm	2000 mm	2300 mm	2500 mm	3000 mm
Lumivyöhyke 3,5	850 mm	1300 mm	1500 mm	1800 mm	2000 mm	2300 mm	2500 mm
Lumivyöhyke 4,0	750 mm	1000 mm	1300 mm	1500 mm	1800 mm	2000 mm	2300 mm



Willab  Garden®

Puh 09 615 00360 • www.willabgarden.fi • info@willabgarden.fi